

CARESS / CARESS ANNEX

PARTY GUIDE

こちらの資料は一般貸切向けのパーティーガイドです。

ウェディング2次会用の資料はウェディングページよりご覧下さい。

PRICE LIST

BASIC CHARGE

※全て税込価格となります。

	CARESS		CARESS ANNEX
ご飲食代金	カジュアル お一人様 5,500円	スタンダード お一人様 6,600円	ハイクラス お一人様 7,700円
	お食事はビュッフェ形式、ドリンクは1.5時間のフリードリンクとなります。		

OTHER PRICE

※実来店人数様のご請求となります。

ドリンク 30分延長	お一人様 330円 通常1.5時間のフリードリンクを2時間に延長致します。
利用時間 30分延長	33,000円 通常3時間のご利用を3時間30分ご利用頂けます。
利用時間 1 時間延長	55,000円 通常3時間のご利用を4時間ご利用頂けます。

※その他各店舗、各月毎に貸切営業保証料金がございます。

PARTY TOOLS

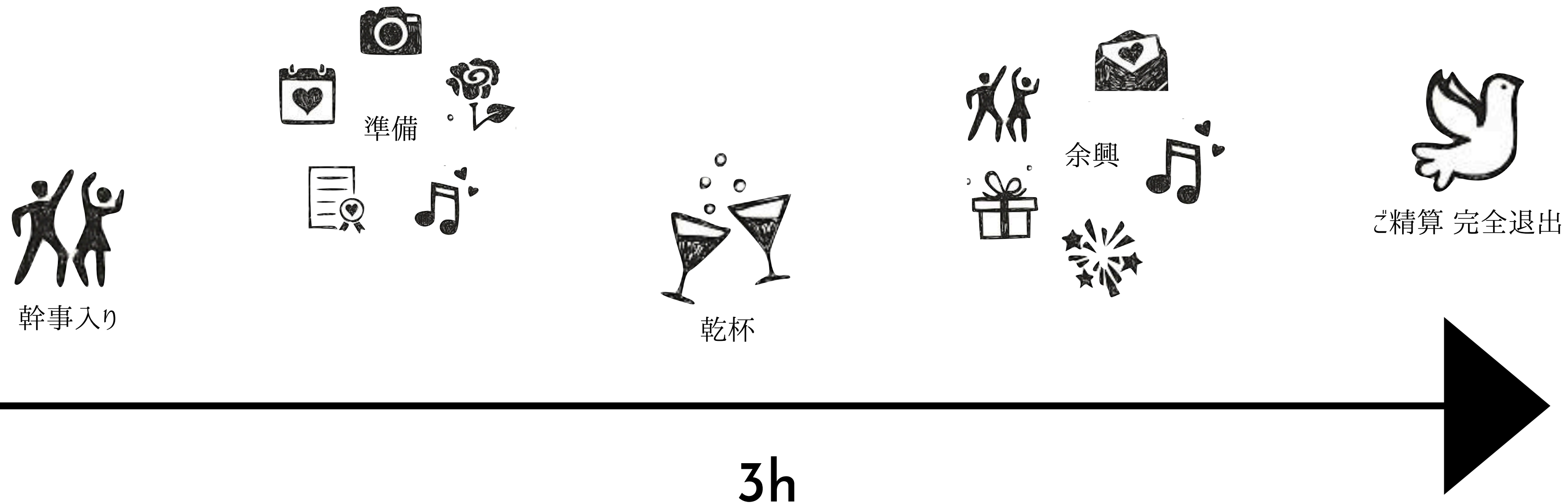
ビンゴ台	ワイヤレスマイク 2本
カラーペン (ポスカ)	DVDプレイヤー (カレスのみ) ※別館オープンベーカーリーにはDVDがございません。
イーゼル (ウェルカムボードを立てる台)	HDMIケーブル パソコンからの映像出力
クローク・控室 ※別館オープンベーカーリーは40名様以上の場合利用可。	RCA端子 パソコン、携帯、タブレットからの音声出力
ハンガー100本	ミキサー YAMAHA MG102C
くじBOX / プチギフトの籠	店内プロジェクター

※舞台用スポットライトの設備はございません。

FLOW & Q&A

ご利用可能時間はご準備から完全退出されるまでの3時間となります。

※お時間を過ぎた場合は延長料金が掛かります。



Q	A
事前に荷物を送れますか？	前日から可能です。14時から16時の間でお願いします。
持ち込み料金はかかりますか？	一般貸切の場合、お持ち込み料金は掛かりません。
最終人数はいつまでに伝えればいいですか？	開催日の1週間前にお知らせください。
クロークや控室はありますか？	ございます。お荷物の管理はお客様の方でお願いしております。
支払いは方法は？	完全退出後にクレジットカードまたは現金にてお支払い頂きます。
延長料金はどのように加算されますか？	15分につき、総額の10%料金を申し受けます。

PARTY COURSE

CASUAL

5500yen

-前菜-

本日のカナッペ

ミックスグリーンリーフのサラダ

季節野菜のバーニャカウダ

チェリートマトとモッツアレラのカプレーゼ

牛肉の生ハムブレザオラ

サーモンとアボカドのタルタル

白身魚とスパイシーポテトのフリット

-パスタ-

揚げ茄子とベーコンのペンネアラビアータ

ボンゴレビアンコスパゲッティーニ

-ピッツァ-

ピッツァマルゲリータ

-メイン-

チキンのオーブン焼き

-ドルチェ盛合せ-

STANDARD

6600yen

-前菜-

本日のカナッペ

彩り野菜のバーニャカウダ

ロメインレタスのミモザ風シーザーサラダ

スペイン産生ハムとブレザオラの盛合せ

帆立とブロッコリーのソテー

サーモンとオニオンのエスカパッシュ

魚介のフリットミストタルタルソース

オープンベーカリーの焼きたてパン-

-パスタ-

アカイカと青のりクリームのコンキリエ

魚介のブッタネスカスパゲティ

揚げナスとモッツアレラのボロネーゼ

-ピッツァ-

ピッツァマルゲリータ

ピッツァクアトロフォルマッジョ

-メイン-

イベリコ豚のグリル

粒マスタードとバルサミコソース

-ドルチェ盛合せ-

HIGH CLASS

7700yen

-前菜-

パルミジャーノとフレッシュルッコラのインサラータ

水牛モッツアレラチーズとフルーツトマトのカプレーゼ

スペイン産生ハム、イベリコ豚サラミの盛り合わせ

帆立とブロッコリーのソテー 香草バターソース

カジキマグロのカツレット トマトのケッカソース

Etc..全8種

-パスタ-

北海ズワイ蟹の蟹味噌クリームタリオリーニ

真鯛とフレッシュトマトのパペロンチーノ

A5和牛のボロネーゼリガトーニ

-ピッツァ-

36時間熟成生地 of 石窯焼き

マルゲリータ

クアトロフォルマッジョ

釜揚げシラスのピッツァ

-メイン-

A5和牛と季節野菜のロースト

赤ワインソース トリュフ香り

-ドルチェ盛合せ-

ADDITIONAL

ご希望に応じてパーティーフードを追加頂けます

1K POTATO

パルミジャーノチーズをふんだんにかけた
皮付きフライドポテト トリュフマヨと一緒に

5,000yen (1kg)

PASTA

おまかせでパーティーパスタを追加頂けます

1casserole 10,000yen (700g)

Harf 5,000yen (350g)

※ご指定がある場合は事前にお伝え下さい
料金も異なります

PIZZA

ピッツァを7種類の中からお選び頂けます

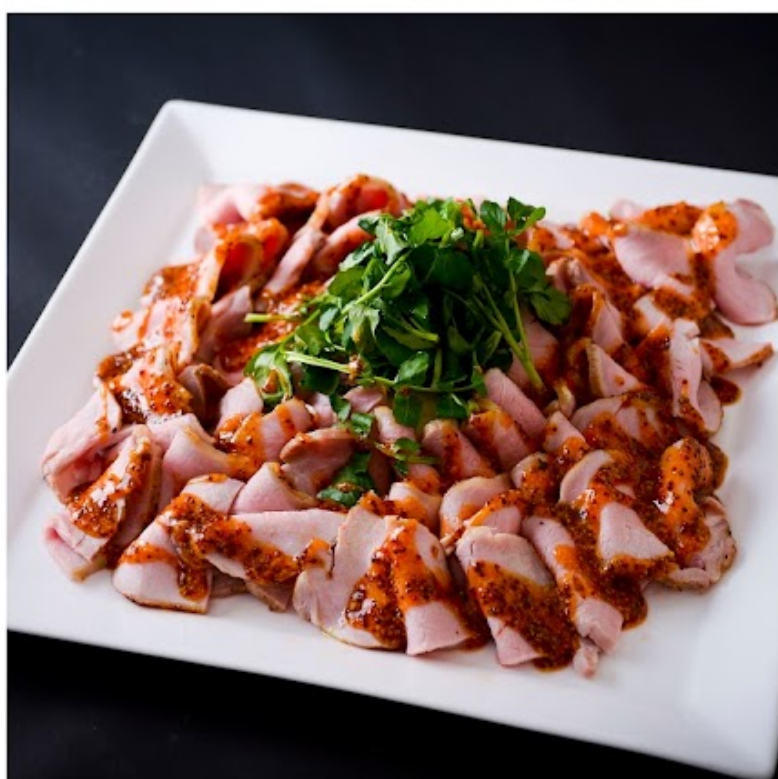
1,650yen~ (φ27cm)

表示金額は全て税込み価格となります / All Prices Include Sales Tax

上記メニュー内容は40名様~80名様を対象に構成した一例となります。ご利用人数また、市場の都合により内容の変更がございます。予めご了承下さい。

This is an example of menu for a party of 40 to 80 people. Please note that the content of menu may change for the number of people or due to market circumstances.

PARTY FOOD IMAGE



Free Flow



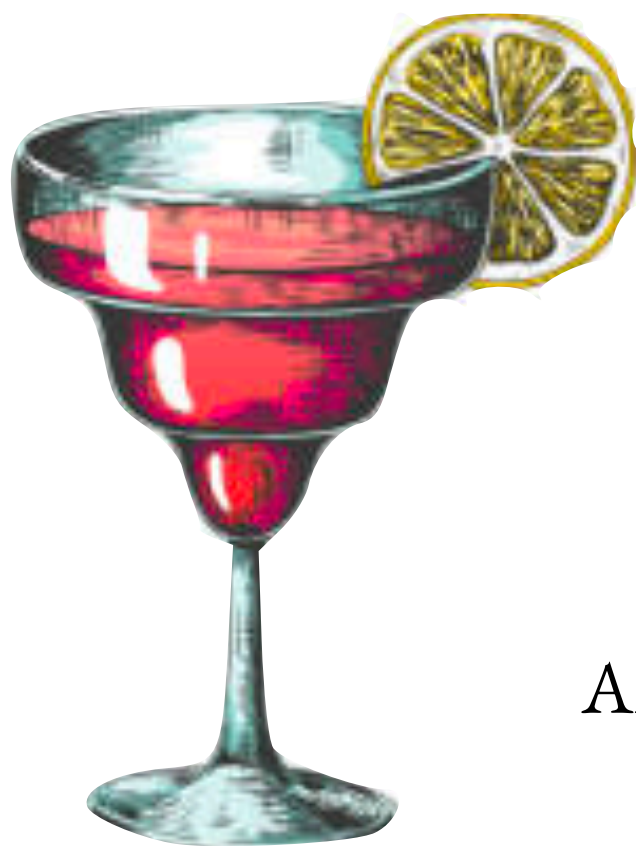
DRAFT BEER

- Draft Beer ドラフトビア
- Shandy Guff シャンディガフ
- Cassis Beer カシスビア
- Pear Beer 洋梨ビア
- Campari Beer カンパリビア



JUICE AND SODA

- Orange Juice オレンジジュース
- Grape fruits Juice グレープフルーツジュース
- Ginger Ale ジンジャーエール
- Oolong Cha 烏龍茶
- Tonic Water トニックウォーター



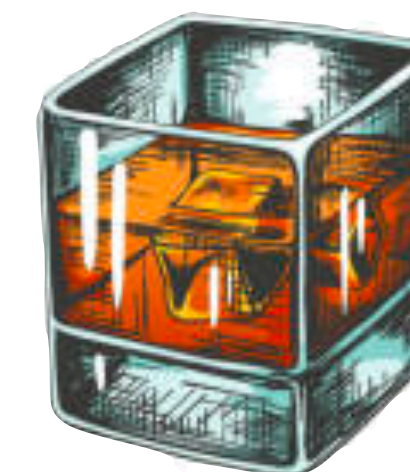
COCKTAILS

- Amaretto Ginger アマレットジンジャー
- Spumoni スプモーニ
- Fazy Nable ファジーネーブル
- Darjeeling Cooler ダージリンクーラー
- Bulldog ブルドック
- Sol Cubano ソルクバーノ



WINE

- By the glass グラスワイン
- Kir キール
- Operator オペレーター
- Kitty キティ



SPIRITS

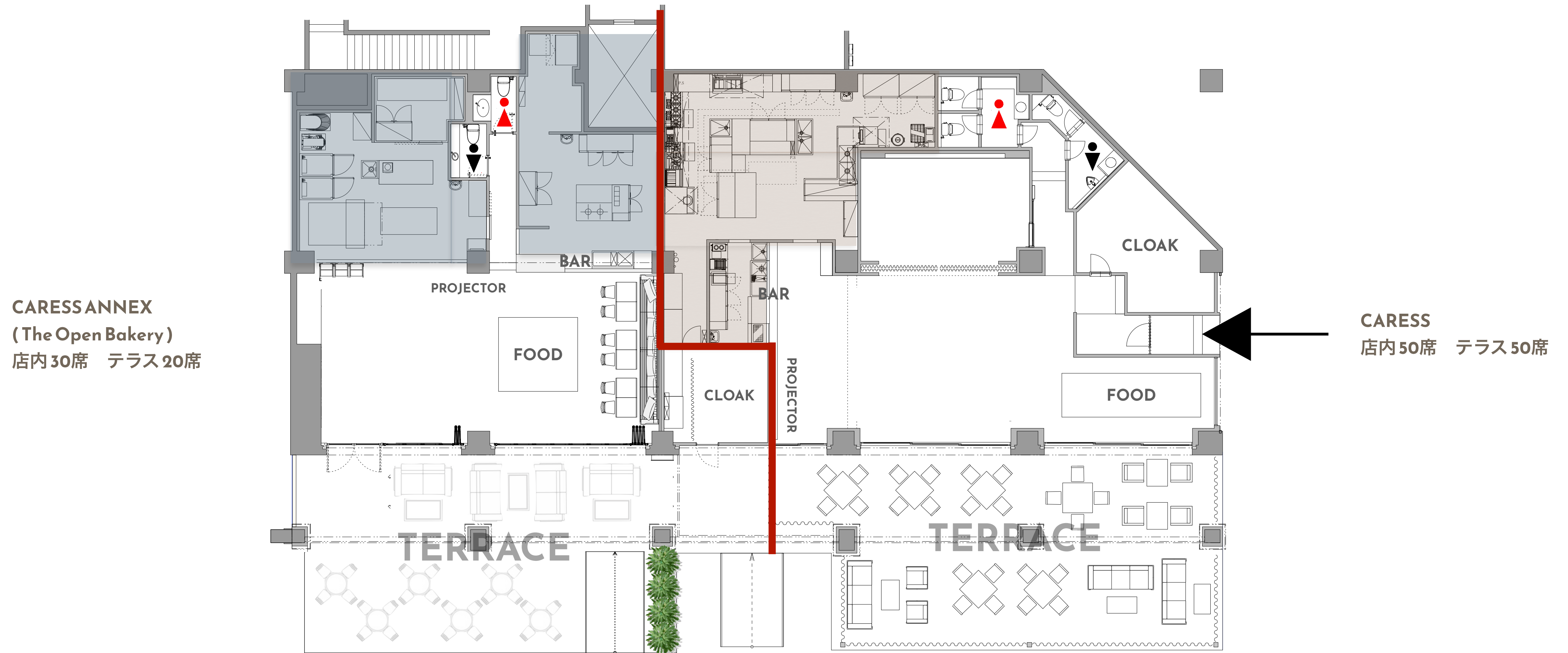
- Lemmon Sour 檸檬サワー
- Highball ウイスキーハイボール
- Whisky Ginger ウイスキージンジャー
- Gin and Tonic ジントニック
- Moscow Mule モスコミュール

フリードリンクは通常 1.5時間となります。延長可

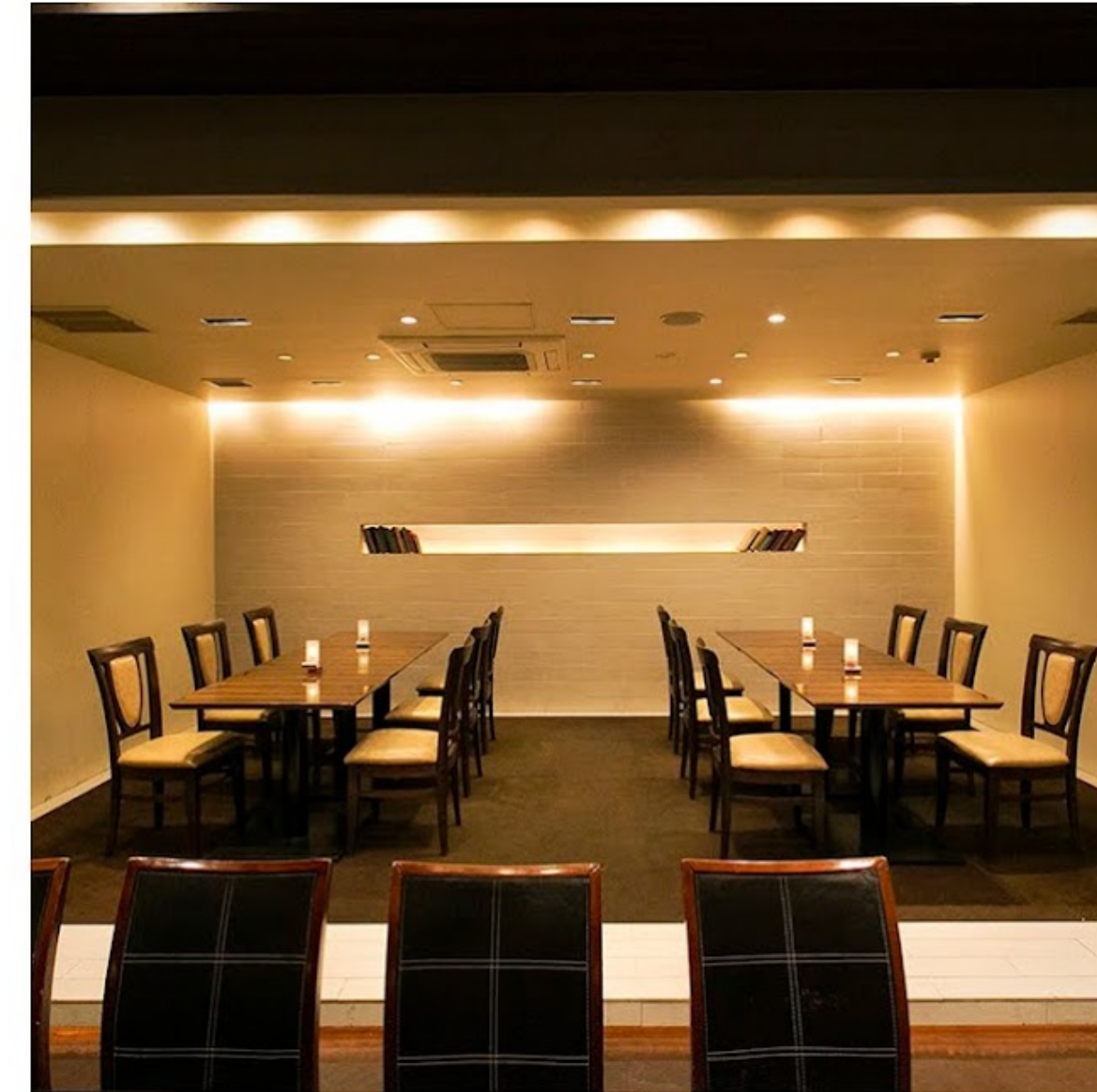
※画像はイメージです。

LAYOUT MAP

両店は繋がっており隣同士にあります。下記レイアウトマップは右がカレス、左がカレスアネックス（オープンベーカリー）となります。



THE OPEN BAKERY



C A R E S S

利用規約

当レストランを一般貸切パーティー等(以下「パーティー」)を催行する際は本規約に従ってご利用頂く事になります。

※本規約は一般貸切利用のお客様に向けたパーティー規約となります。披露宴・ウェディング2次会等の貸切の場合は本規約と内容が異なります。詳しくは担当スタッフにお申し付け下さい。

1.お支払について

■ 一般貸切・・・

ご予約書に沿って算出した当日の価格をパーティー終了後に現金またはクレジットカードにてご精算いただきます

※お振込をご希望のお客様はお名刺をご提示頂いたお客様に限らせて頂きます。

お振込先 Pay Pay 銀行 本店 普通 口座番号4816935 口座名義 カ)トラツド

※必ず開催日とお名前を入力ください。 ※お振込手数料はご負担下さい

2.有料人数(お食事分の人数)の確認

お料理をご用意する人数(以下「有料人数」)は、

実施予定日の**7日前迄**に担当者までご通知下さい。 それ以降は全て手配が完了致しておりますので、

有料人数から減少した場合、有料人数分の料金を頂戴致します。

また、有料人数を上回った場合,増えられた分のお料理をご用意いたしますのでご人数分の料金を頂戴します。

3.キャンセル料

既にご契約頂きましたお申込みを、お客様のご都合によりキャンセルされる場合、

以下のキャンセル料を頂戴致します。 尚、お電話及び代理人によるキャンセルはお取り扱いできません。

また、**当店の過失または社会情勢により営業ができない期間内はキャンセル料はかかりません。 ※天災、都市封鎖**

必ずご本人様がお来店の上、お申込み下さい。

※お見積額は、キャンセルのご依頼を頂いた時点で作成されている最終お見積の内容です。

◀キャンセル料▶ ●2次会その他貸切の場合

① 予定日より90日前~81日前迄・・・予約金全額+営業保証料金10%

② 予定日より80日前~61日前迄・・・予約金全額+営業保障料金30%

③ 予定日より60日前~31日前迄・・・予約金全額+営業保証料金60%

④ 予定日より30日前~15日前迄・・・予約金全額+営業保障料金全額

⑤ 予定日より14日前~当日・・・・・・お見積合計金額全額

4.各業者の手配

パーティーに関する衣装、装飾、音楽、写真、司会等の各演出につきまして、

お客様が直接当店 以外の業者に依頼される場合には、パーティーを円滑に進行させるため、

当店担当者へ事前にご連絡頂き、当店とのお打合せが済み次第正式にご手配願います。

尚、この場合、ご手配された業者と当店との間で、別途打合せをさせて頂く場合がございます。

5.損害賠償

お客様又は関係者(お客様側の全ての関係者を含む)が直接依頼された業者の方々により、

当店の施設、什器備品等に損傷等の損害を与えた場合には、

その修理に関して当店よりご指示申し上げますので、速やかに修理を行うか、

または損害賠償をご負担下さいますようお願い致します。

6.解約

パーティーにご出席されるお客様が、法令または公序良俗に反する行為をなされる恐れがあると当店で

判断した場合、また当店からご提示致しました最終お見積書のご請求金額が期日迄に

お支払頂けない場合は、パーティーのお申込みをお断りするか、

または既にご成約頂いた場合でも解約させていただく場合がございます。

尚、解約となった場合はキャンセル料の規定に基づきますので予めご了承下さい。

7.禁止事項

以下に掲げる行為につきましては認められておりません。

①お申込みの際のご利用目的以外で事前に当店の認めていない用途でのご使用。

②店舗のイメージを著しく損ねると当社が判断した行為。

③公序良俗に反する行為。(脱衣等)

④他のお客様、近隣の方のご迷惑となる行為。

⑤備付品の移動。

⑥犬、猫、鳥その他動物のお持込み。

⑦発火物、危険物のお持込み。

⑧その他法令で禁じられている行為。

8.その他の注意事項

・貴重品に関してはお客様で管理をお願い致します。当店では紛失による一切の責任を負いかねます。

・装飾、音響に関しましては担当者に事前承認の上ご利用ください。

・パーティーの開始並びに終了は時間厳守をお願い致します。

※完全退出時間を超えてしまいますと15分単位で延長料金が発生致します。 総額の10% / 15分毎

・時間延長をご希望の場合は、次の予約がない場合のみ可能とし、延長料金を申し受けます。

・30分毎にお一人様500円(税抜)ドリンク込み ※事前にオプションでお選び頂いた場合、お一人様330円にてご案内しております。

・両替は受付けておりませんのでお客様の方でご持参ください。

・機材には万全を期しておりますが、お客様の使用により性能が著しく低下した場合、

その事由による保証は致しかねますので予めご了承下さい。

ACCESS MAP

Address : 1-3-5-102 Daiba, Minato-ku, Tokyo
Nearest station : 2 minutes walk
from Odaiba Kaihin Koen Station
Phone number : 03-6382-9966

